

Suivi de l'efficacité d'une transfection

Introduction / Principe

Le suivi de l'efficacité d'une transfection peut être réalisé en suivant l'augmentation de fluorescence due à l'expression d'une protéine fluorescente telle que la GFP, transfectée en même temps que le gène d'intérêt. Le suivi de la fluorescence peut être réalisé avec l'automate de microscopie « IncuCyte » (ESSEN BIOSCIENCE).

Protocole

La transfection est réalisée en flasque ou en plaque de culture (format 6 à 96 puits). L'intensité de fluorescence de la GFP exprimée au cours du temps est enregistrée.

Suivi de l'efficacité d'une transfection

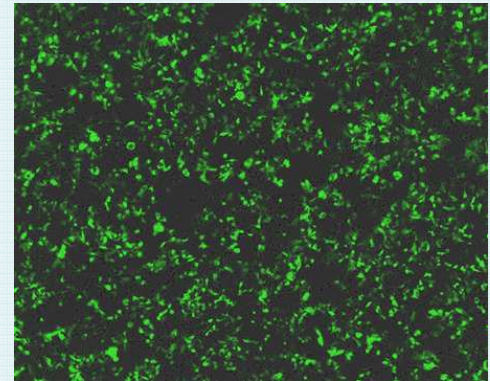
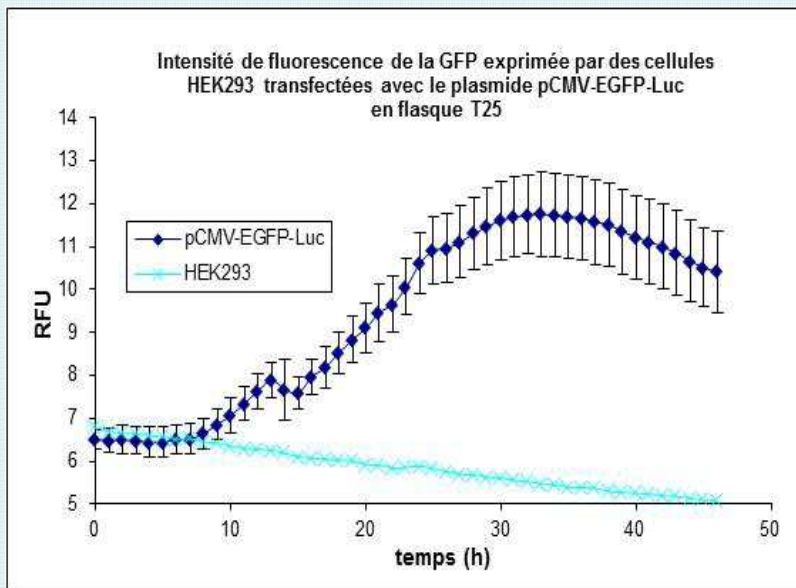


Photo des cellules à l'IncuCyte à t = 33h après la transfection